

$$\zeta^{-1}(s) = \sum_{n=1}^{\infty} \frac{\mu(n)}{n^s}$$

Математический ПЕТЕРБУРГ

История, наука,
достопримечательности

$$y = \alpha \sin \frac{\pi x}{l} + \beta \sin \frac{2\pi x}{l} + \gamma \sin \frac{3\pi x}{l} + \dots$$

$$e^{i\pi} = -1$$

$$x + iy = f(u, v) = f(u + iv) = f(u - iv)$$

$$\int f(z) dz = \int \{u dx - v dy\} + i \int \{v dx + u dy\}$$

$$f(n) = f(n-1) + f(n-2) + f(n-3) - f(n-5) - f(n-6)$$

$$f(x) = \frac{h}{2^{n-1}} \cos n\phi = h^n T_n\left(\frac{x}{h}\right)$$

$$\sqrt{-1} = i$$

Образовательные
проекты

I. Математика в истории Петербурга

II. Математика на карте Петербурга

III. Математика Петербурга в лицах

IV. Прогулки по математическому Петербургу

I. Математика в истории Петербурга

Математика в Санкт-Петербурге в XVIII – XIX веках

Съезды, проходившие в Санкт-Петербурге в XIX – начале XX века

Математика XX века

Санкт-Петербургское математическое общество

Основные научные направления во второй половине XX

– начале XXI века

Основные премии, полученные математиками Ленинграда-Петербурга

в XX – начале XXI века

- Математический анализ
- Алгебра и теория чисел
- Геометрия и топология
- Обыкновенные дифференциальные уравнения
- Уравнения в частных производных
- Теория дифракции и распространения волн
- Спектральная теория операторов
- Математическая физика
- Динамические системы
- Теория вероятностей и математическая статистика

- Теория управления
- Вычислительная математика
- Математическая логика, теория вычислимости, теория алгоритмов
- Математические методы в экономике
- Теория упругости
- Теоретическая механика
- Гидроаэромеханика
- Теоретическая астрофизика
- Небесная механика
- История математики
- *Учебники и монографии*

II. Математика на карте Петербурга

Математика в высших учебных заведениях

- Санкт-Петербургский государственный университет
- Горный университет
- Университет путей сообщения
- Архитектурно-строительный университет
- Педагогический университет
- Электротехнический университет «ЛЭТИ»
- Политехнический университет
- Бестужевские курсы – первый женский университет в России
- Высшие женские политехнические курсы

Математика в академических институтах

Пулковская обсерватория

Архив и библиотеки

- Архив Академии наук
- Библиотека ПОМИ
- Научная библиотека им. М. Горького СПбГУ
- Библиотека Главной астрономической обсерватории

Музеи

- Музей истории СПбГУ
- Коллекция моделей механизмов на мат.-мех. факультете СПбГУ
- Астрономический музей Пулковской обсерватории

Физико-математические школы

Олимпиады

- Математические олимпиады школьников
- Студенческие олимпиады

III. Математика Петербурга в лицах

- Христиан Гольдбах
- Николай II Бернулли
- Даниил Бернулли
- Леонард Эйлер
- Франц Эпинус
- А.И. Лексель
- Якоб II Бернулли
- Н.И. Фусс
- М.В. Остроградский
- В.Я. Буняковский
- Габриэль Ламе
- О.И. Сомов
- П.Л. Чебышев
- Артур Кэли
- А.Н. Коркин
- Ю.В. Сохоцкий
- Д.К. Бобылев
- З.Б. Вулих
- Георг Кантор
- Е.И. Золотарев
- К.А. Поссе
- Н.А. Сонин
- С.В. Ковалевская
- А.П. Киселев
- Е.С. Федоров
- А.В. Васильев
- И.Л. Пташицкий
- Д.Ф. Селиванов
- А.А. Марков
- А.М. Ляпунов
- А.Н. Крылов
- Станислав Заремба
- В.А. Стеклов
- Б.М. Коялович
- Г.В. Колосов
- Г.Ф. Вороной
- В.И. Борткевич
- Б.Г. Галёркин
- Н.М. Гюнтер

- С.А. Богомоллов
- С.П. Тимошенко
- С.Н. Бернштейн
- Я.В. Успенский
- Я. А. Шохат
- В.И. Смирнов
- Г.М. Фихтенгольц
- Я.Д. Тамаркин
- А.А. Фридман
- Б.Н. Делоне
- А.С. Безикович
- И.М. Виноградов
- Р.О. Кузьмин
- М.Ф. Субботин

- Л.Г. Лойцянский
- Н.Е. Кочин
- А.И. Лурье
- А.А. Марков—младший
- К.И. Страхович
- И.П. Натансон
- Г.М. Голузин
- Н.Н. Поляхов
- Д.К. Фаддеев
- С.Г. Михлин
- С.Л. Соболев
- Л.В. Канторович
- А.Д. Александров
- Х.Л. Смолицкий

- С.М. Лозинский
- Е.С. Ляпин
- Ю.В. Линник
- С.В. Валландер
- В.А. Рохлин
- З.И. Борович
- О.А. Ладыженская
- Е.П. Ожигова
- С.С. Лавров
- В.А. Якубович
- М.С. Бирман
- В.П. Хавин
- Л.Д. Фаддеев

IV. Прогулки по математическому Петербургу

Памятные математические места Санкт-Петербурга

Адреса, мемориальные доски

Кладбища

Экскурсионные маршруты с картами

Экскурсия 1. По Васильевскому острову

Экскурсия 2. Памятники инженерной мысли

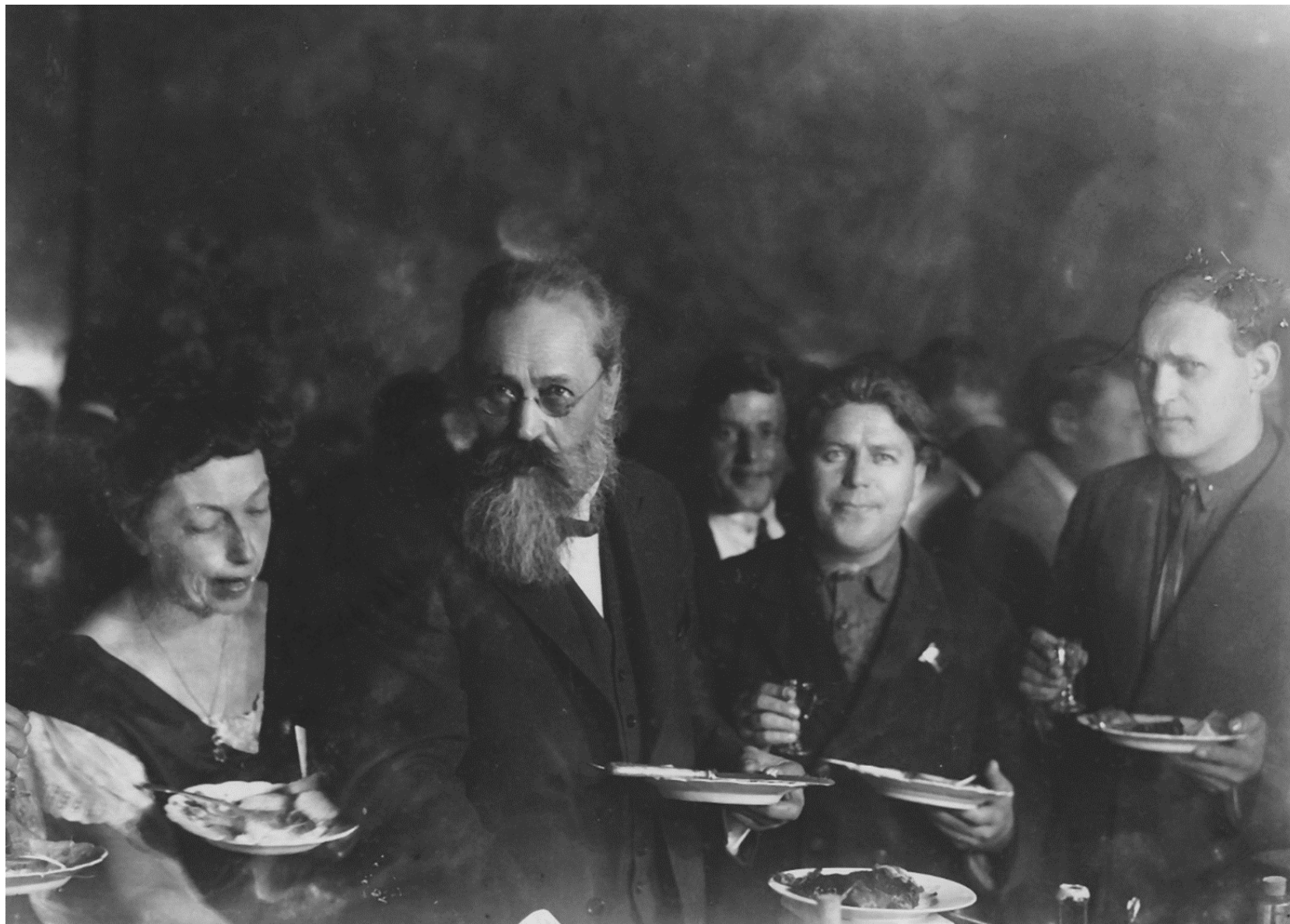
Императорский Петроградский университет. 1915 г.



Февраль 1919 г.



Ленинград, 1925 г.



1930-е гг. Университетская набережная



1931 г. Демографический институт



И.М. Виноградов
читает стенгазету
в помещении Физико-
математического
и Демографического
Института.
1931 г. Ленинград



1937 г.
Шашечный турнир
в ЛИСИ.

Д.К. Фаддеев и
И.П. Натансон



На институтском турнире.



И. П. Натансон (в центре) с друзьями
Л. В. Канторовичем (слева) и Д. К. Фаддеевым
(1938 г.)

14.XII.1941 г. Зачет в Пед. институте им. Покровского



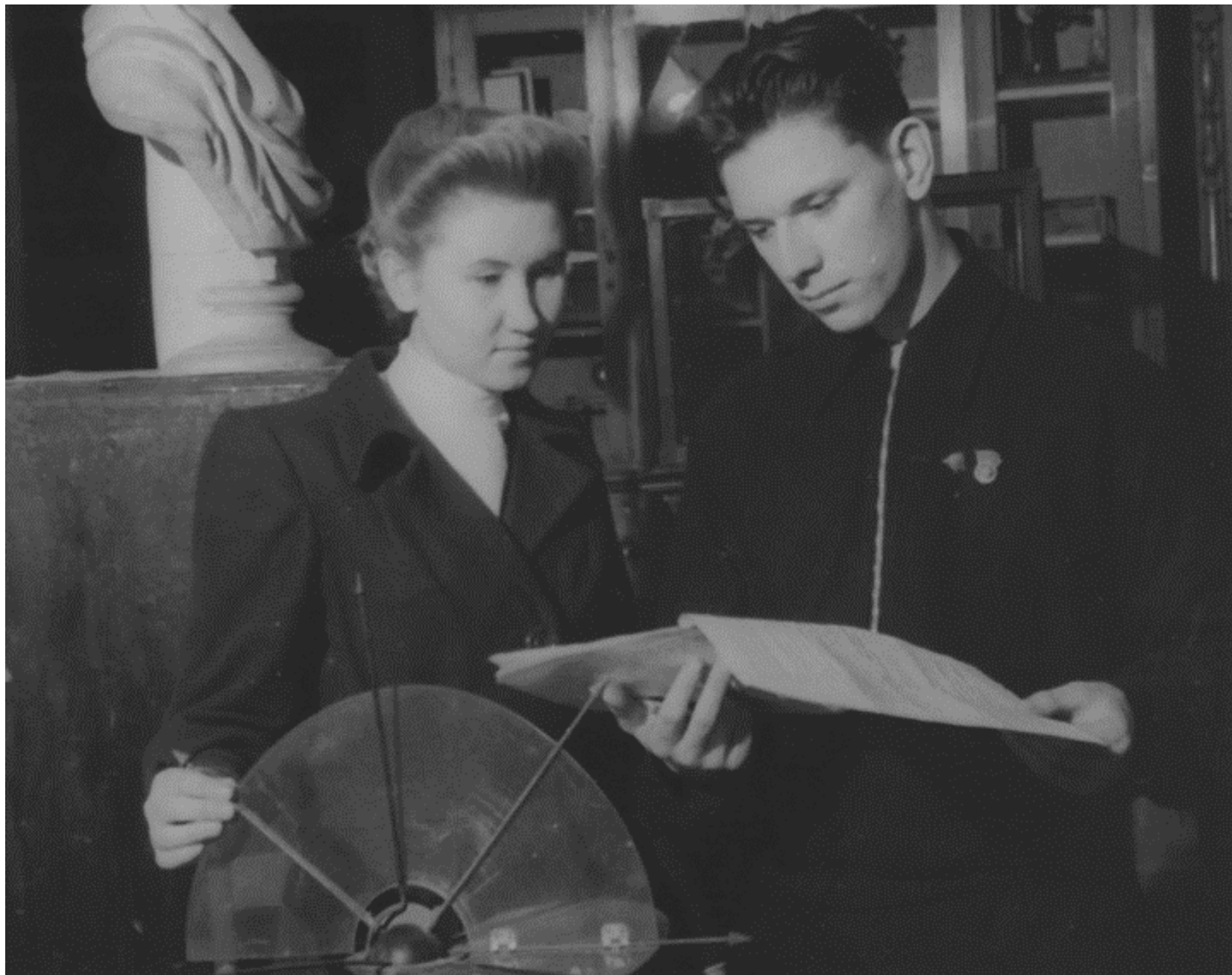
5.II.1945 г. Ленинград. Лекция в госпитале.



Первое сентября 1948 г.



*19.I.1950 г.
Студенты
В.М. Бабич
и И.А. Жернак.*



15.IV.1957 г., Ленинград. 250-летие со дня рождения Л. Эйлера.



*1958 г. А.И. Лурье
и С.П. Тимошенко
в Политехническом
институте*



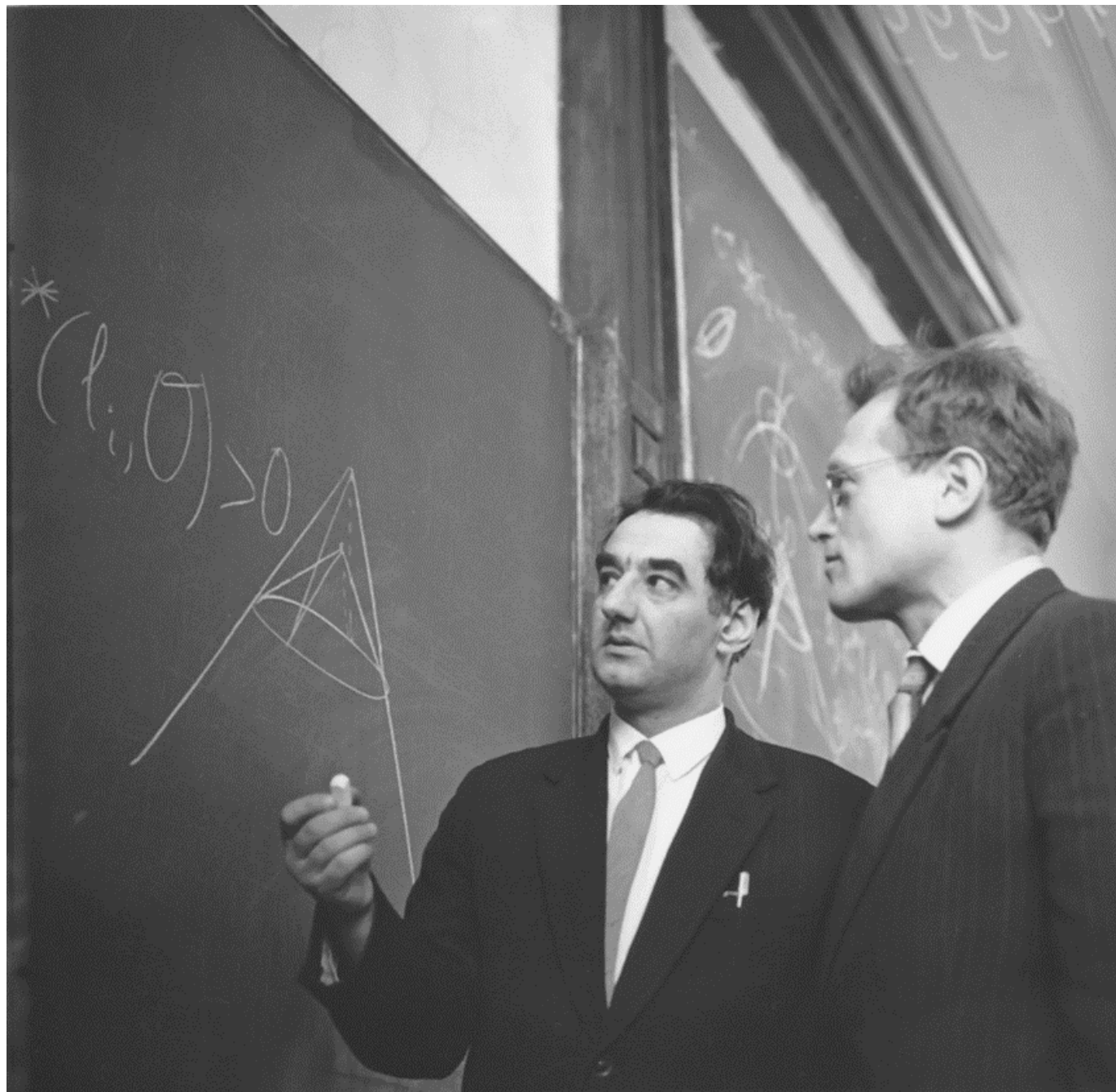
1960 г. Ленинград, Университетская наб.



*1963 г., Ленинград.
Ректор ЛГУ
А.Д. Александров*



1963 г.,
В.А. Залгаллер
и Ю.Ф. Борисов



*Москва, 10.VII.1964 г. Закрытие Шестой международной
математической олимпиады школьников*



1990 г., 239 школа. Урок ведет В.В. Бакрылов









2013/06/14 01:11 PM

*Могила Ю.В. Сохоцкого
на Новодевичьем кладбище
в Санкт-Петербурге,
отреставрирована в 2015 г.*



*Могила З.Б. Вулиха
на Новодевичьем кладбище
в Санкт-Петербурге,
отреставрирована в 2017 г.*



*Дом на Английской набережной, 22,
в котором прошло детство Артура Кэли*



Наб. Красного Флота д. № 22.

*Дом Г. Кантора на 11 линии В.О.
10.10.2011 г. установлена мемориальная доска*

