

Math-Net.Ru

All Russian mathematical portal

A. Rusanov, Новогодние сюжеты,
Kvant, 2018, Number 12, 67

<https://www.mathnet.ru/eng/kvant739>

Use of the all-Russian mathematical portal Math-Net.Ru implies that you have read and agreed to these terms of use

<https://www.mathnet.ru/eng/agreement>

Download details:

IP: 18.97.14.83

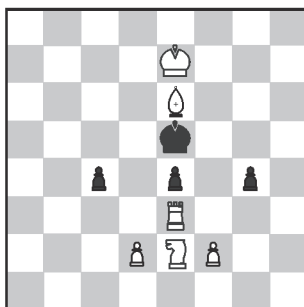
April 24, 2025, 00:40:02



Новогодние СЮЖЕТЫ

Приближаются новогодние каникулы, и поэтому сегодняшний выпуск шахматной странички традиционно посвящен праздничным задачам.

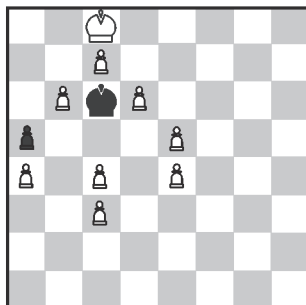
Т.Доусон, мат в 2 хода



Чаще всего в своих новогодних произведениях шахматные композиторы изображают ель и свечу. Одним из пионеров в этой области был английский проблемист Т.Доусон. На двухходке (1924 г.) мы можем увидеть рождественский подсвечник. Для ее решения необходимо найти угрозу мата: **1. ♖a3! e3** (ходы другими пешками также ведут к мату после **2. ♗a5**) **2. ♖e3×**.

Регулярно освещает рождественскую тему в своем творчестве шахматный композитор и один из старейших гроссмейстеров современности Пал Бенко, отметивший в этом году 90-летний юбилей.

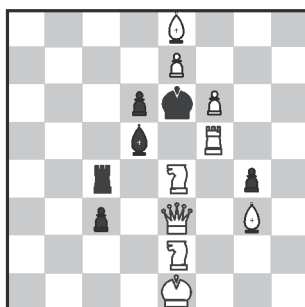
П.Бенко, мат в 3 хода



Глядя на эту трехходовку, легко узнать праздничное хвойное дерево.

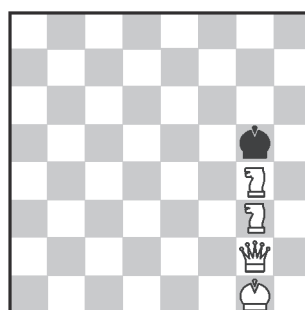
1. ♖b8 ♗b6 (1... ♗c5 **2. c8♗+ ♗b6** **3. c5×**) **2. c8♗!** Превратиться нужно именно в ладью, чтобы избежать пата **2... ♗a6** **3. ♗c6×**.

П.Бенко, мат в 2 хода



Несмотря на большое количество фигур, эта двухходовка решается довольно легко при помощи жертвы ферзя: **1. ♖c5!** (с угрозой **2. ♗d5×**) **dc** **2. ♖e5**. Другие взятия также ведут к мату: **1... ♗c5** **2. ♗d4×**; **1... ♗e4** **2. ♗f4×**.

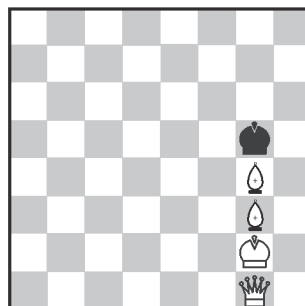
П.Бенко, мат в 3 хода



В силу простоты изображения, возможна масса вариаций на тему рождественской свечи. Алгоритм решения подобных задач заключается в поиске максимально ограничивающих короля ходов, оставляющих ему минимально возможное количество свободных полей.

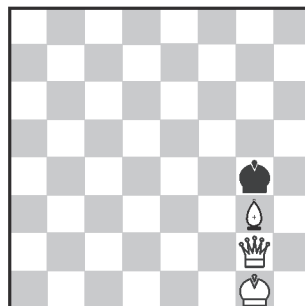
1. ♖e4 ♗h4 **2. ♖f4 ♗h3** **3. ♗f2×**.

П.Бенко, мат в 2 хода



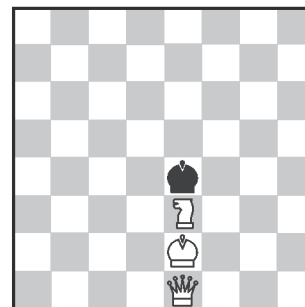
1. ♖b6 ♗g4 **2. ♖g6×**.

П.Бенко, мат в 4 хода



1. ♖d5 ♗g3 (1... ♗h3 **2. ♖g4** **3. ♖a5 ♗h3** **4. ♖h5×**) **2. ♖e4 ♗h3** **3. ♖f2 ♖h2** **4. ♖g2×**.

П.Бенко, мат в 4 хода



1. ♖a5 ♗d4 (1... ♗f4 **2. ♖f5+** **3. ♖g4+ ♗h2** **4. ♖g2×**) **2. ♖d2 ♗e4** **3. ♖f5+ ♗d4** **4. ♖d5×**.

Шахматная страничка желает своим читателям счастливого Нового года и побольше увлекательных шахматных сражений в наступающем году!

А.Русанов